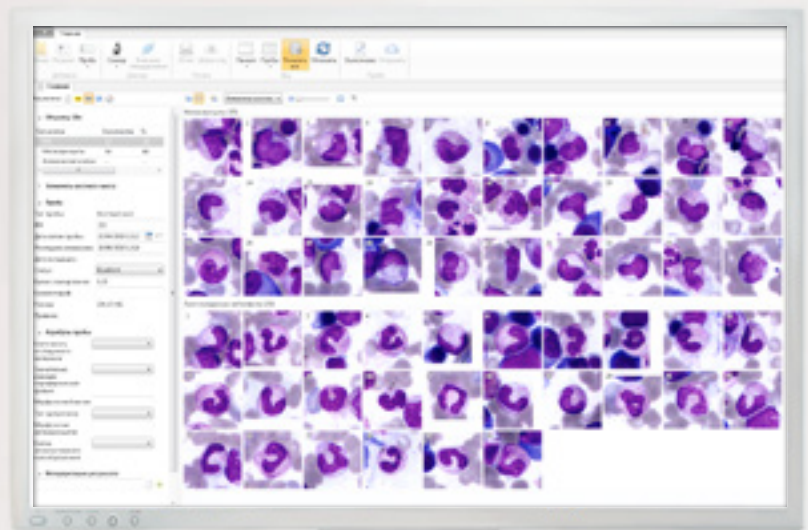
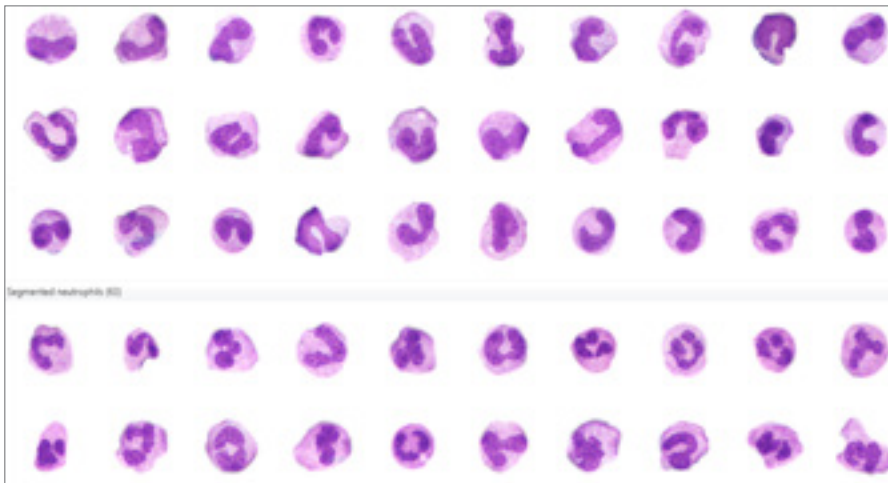


КОСТНЫЙ МОЗГ

Автоматический анализ костного мозга

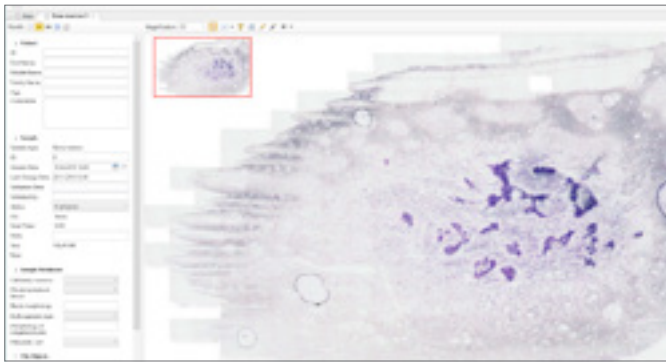


Модуль для клинического применения Vision Bone Marrow

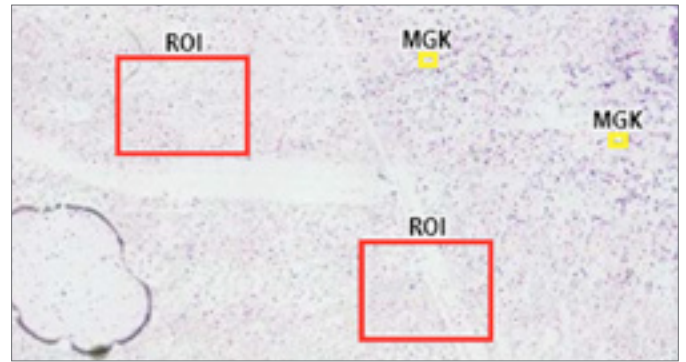


Автоматическая идентификация и преклассификация клеток костного мозга.

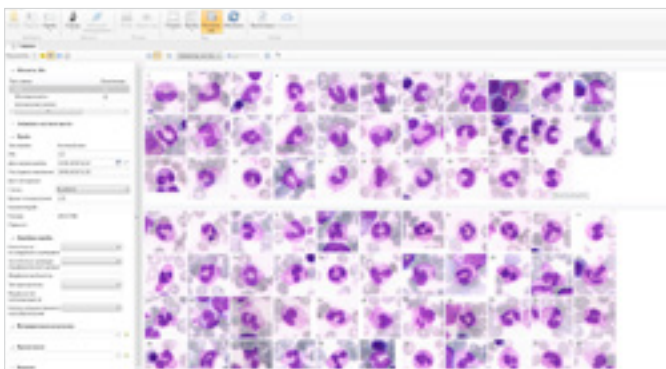
- Бласты
- Базофилы
- Эозинофилы
- Промиелоциты
- Миелоциты
- Метамиелоциты
- Палочкоядерные нейтрофилы
- Сегментоядерные нейтрофилы
- Лимфоциты
- Эритробласты



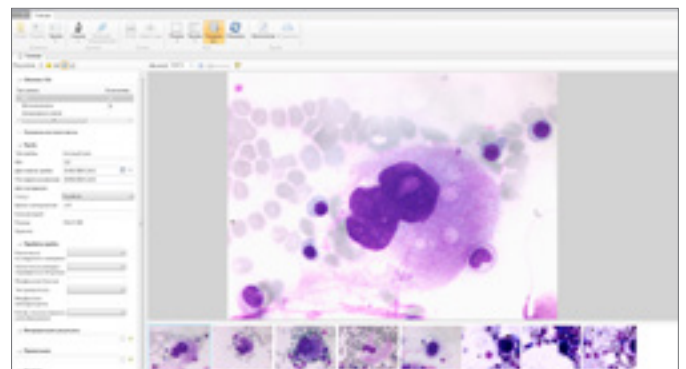
Цифровой препарат костного мозга.



Автоматическое определение областей интереса (ROI) и идентификация мегакариоцитов (MGK).



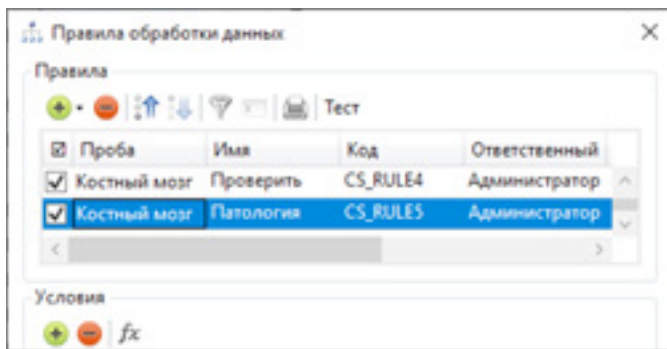
Галерея клеток костного мозга.



Галерея мегакариоцитов.

Автоматизация с помощью Vision Bone Marrow улучшает качество и увеличивает скорость анализа. Vision Bone Marrow сохраняет время и ресурсы вашей лаборатории. Специалист только валидирует результаты.

Административные модули Vision Manager



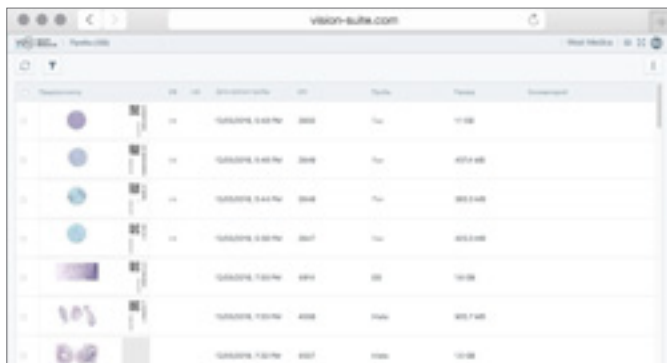
Автоматизация проведения анализа,
правила обработки данных.

Vision Remote



Удаленное рабочее место.

Модули для консультации и обучения Vision Suite



Облачная/серверная платформа для телемедицины
и консультации с коллегами.

Vision Expertise



Онлайн-тестирование и контроль качества.
www.vision-expertise.ru

Искусственный интеллект



Искусственный интеллект (ИИ) — вид алгоритмов/технологий, благодаря которым компьютеры способны учиться и решать интеллектуальные задачи, которые перед ними ставит человек.

ИИ ускоряет процесс обработки и интерпретации данных, помогая эффективно выполнять сложные задачи, в том числе и такие, как анализ медицинских изображений.



Клиническое применение

Последние разработки в области искусственного интеллекта решают задачи автоматизации цифровой микроскопии.

Наши технологии улучшают диагностический процесс, сокращают время анализа, снижают субъективность полученных результатов.

Благодаря им, повышается эффективность работы лаборатории и клинические микроскопические исследования переводятся на современные стандарты.

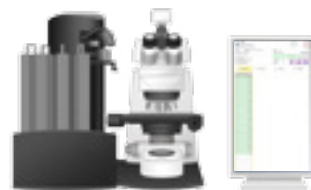
Спецификации



Vision Assist
Cell Imaging Analyzer



Vision Pro
Cell Imaging Analyzer



Vision Ultimate
Cell Imaging Analyzer

Аппликационный модуль: Vision Bone Marrow	Аппликационный модуль: Vision Bone Marrow	Аппликационный модуль: Vision Bone Marrow
Режим работы: очередь (только для 4 слайдов)	Режим работы: очередь, произвольный доступ	Режим работы: очередь, непрерывный и произвольный доступ, срочная проба, 24/7
Автоматическое сканирование	Автоматическое сканирование	Автоматическое сканирование
1 или 4 слайда	4 или 8 слайдов	До 200 слайдов
Ручная подача через замену слайда /слайдов	2 кассеты для слайдов	Автоматическая загрузка слайдов
Сканирующий микроскоп	Сканирующий микроскоп	Сканирующий микроскоп
Персональный компьютер	Персональный компьютер	Персональный компьютер
Монитор	Монитор	Монитор
—	—	Управляющий тач-монитор
—	Встроенный считыватель штрих-кодов (опционально)	Встроенный считыватель штрих-кодов
—	Податчик иммерсионного масла (опционально)	Податчик иммерсионного масла
Объективы: 10x, 50x МИ, 100x МИ	Объективы: 10x, 60x МИ, 100x МИ	Объективы: 10x, 50x МИ, 100x МИ
Светлое поле	Светлое поле	Светлое поле
Освещение по Келлеру, LED	Освещение по Келлеру, LED	Освещение по Келлеру, LED
Двунаправленное подключение к ЛИС, LIS2-A2 (ASTM), HL7	Двунаправленное подключение к ЛИС, LIS2-A2 (ASTM), HL7	Двунаправленное подключение к ЛИС, LIS2-A2 (ASTM), HL7
Art. N.: 71150.02 (1 слайд) Art. N.: 71450.02 (4 слайда)	Art. N.: 72452.02 (4 слайда) Art. N.: 72852.02 (8 слайдов)	Art. N.: 73011.02 (200 слайдов)

Мы оставляем за собой право изменять спецификации без предварительного уведомления



Manufacturer:
West Medica Produktions- und Handels-GmbH
Brown-Boveri-Straße 6, B17-1, 2351 Wiener Neudorf, Austria
tel.: +43 (0) 2236 892465, fax: +43 (0) 2236 892464
vienna@westmedica.com, www.westmedica.com

Для дистрибьютора