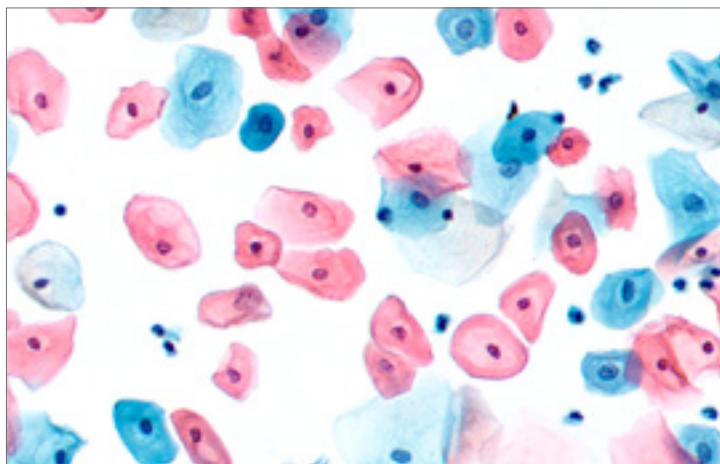
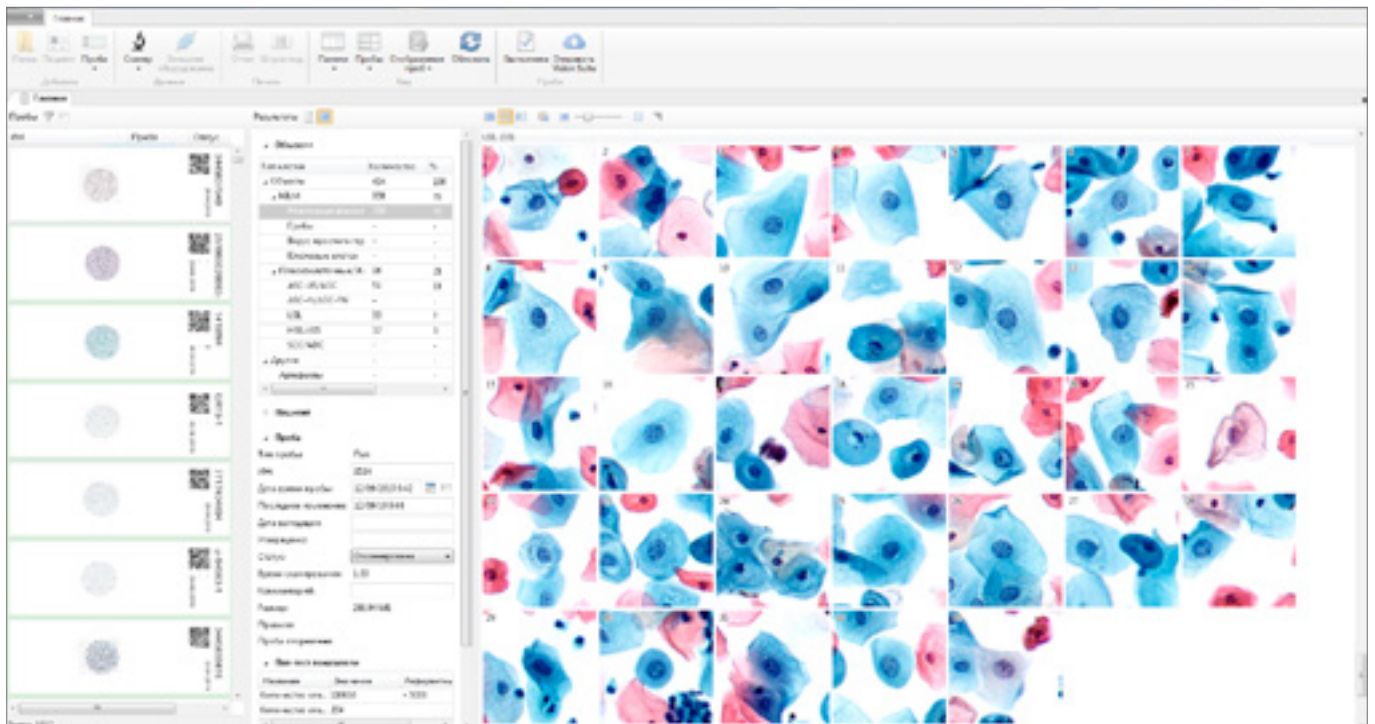


Цервикальная цитология

Автоматизация скрининга цитологических препаратов



Модуль для клинического применения Vision Cyto Pap

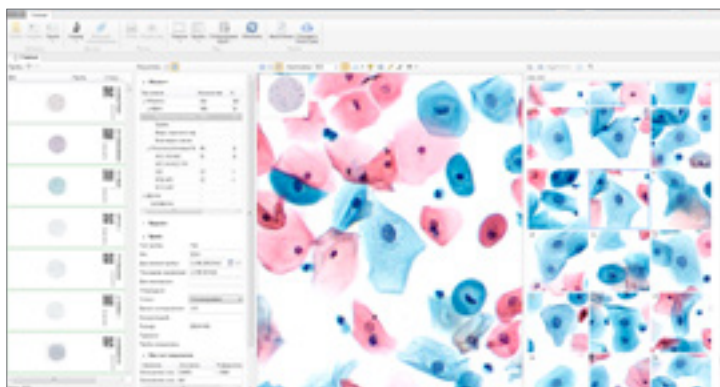


Скрининг цитологических препаратов.

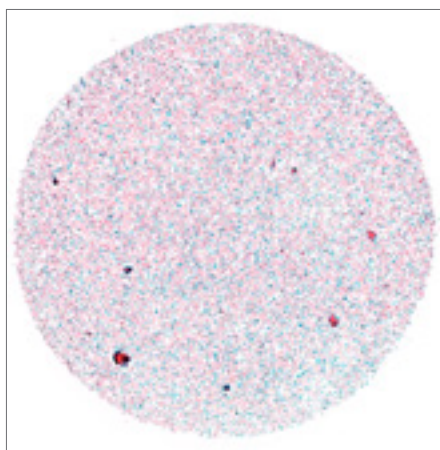
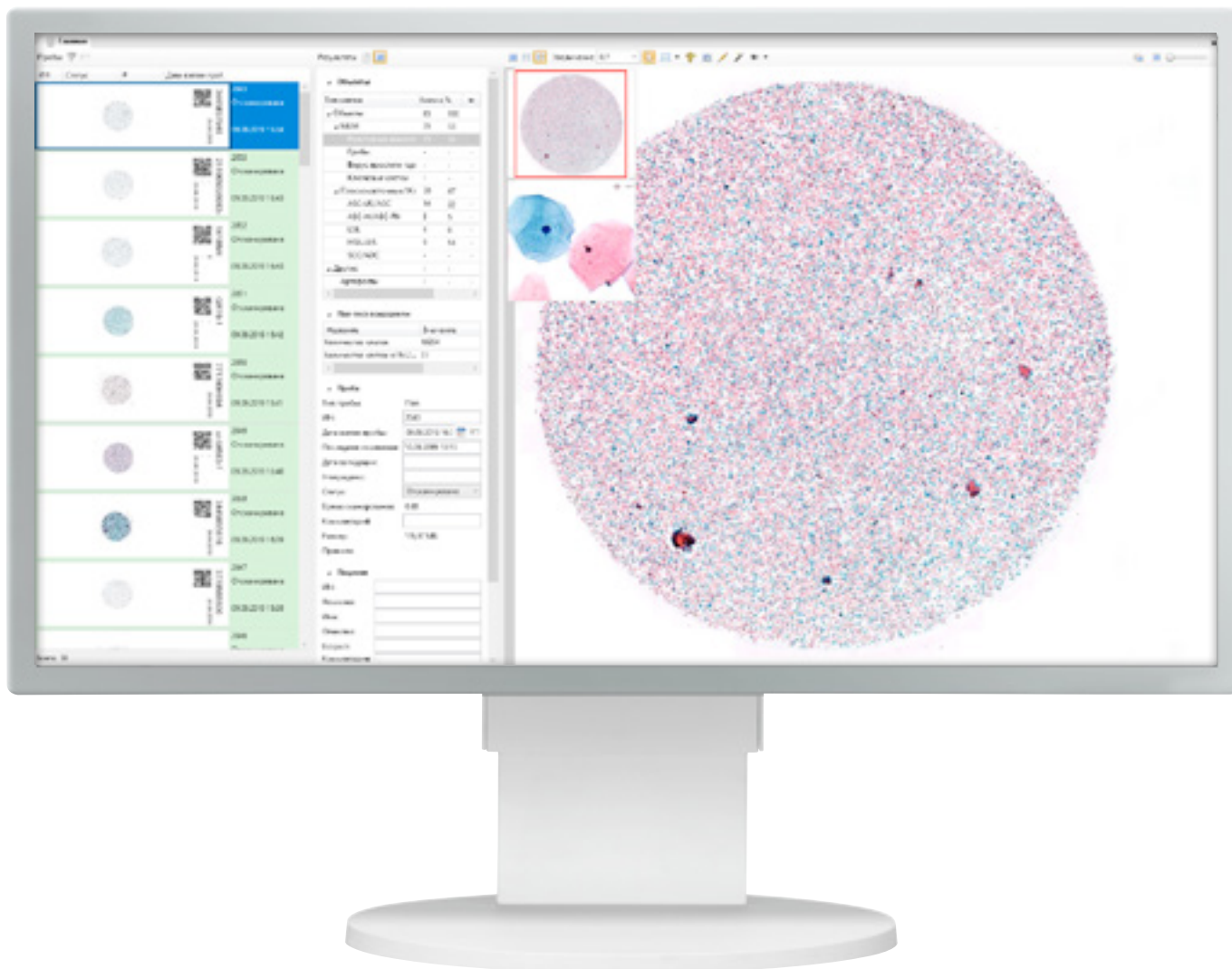
Автоматическая преклассификация по системе Bethesda.

NILM
— Реактивные изменения

Плоскоклеточные / Железистоклеточные
— ASC-US / AGC
— ASC-H / AGC-FN
— LSIL
— HSIL / AIS
— SCC / ADC



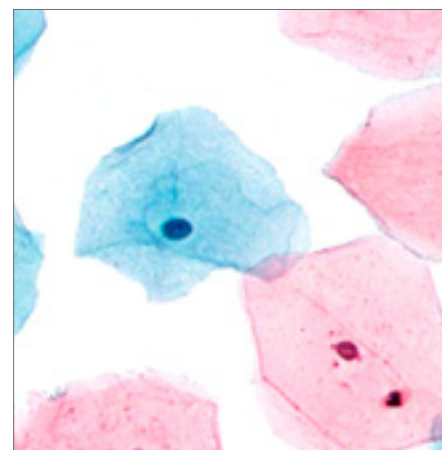
— Создание виртуального (цифрового) препарата и галереи клеток
— База данных для ведения архива
— Двухнаправленная интеграция с ЛИС/ГИС
— Встроенный атлас



Цифровой препарат

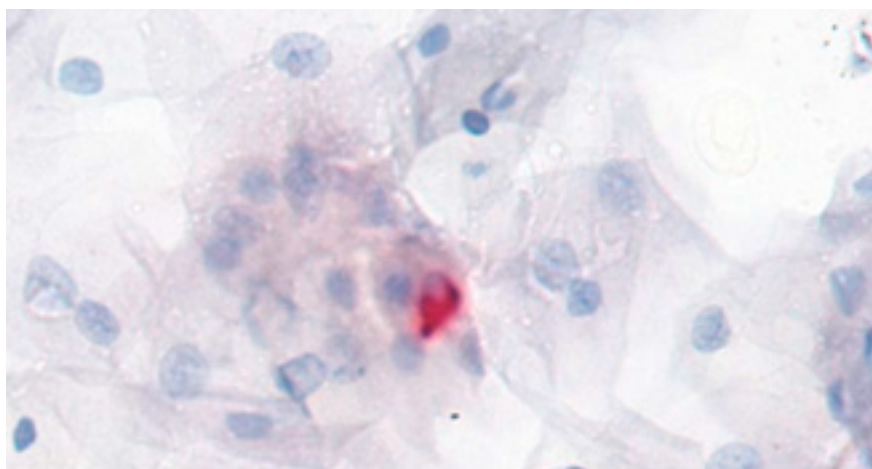


Увеличение 20x



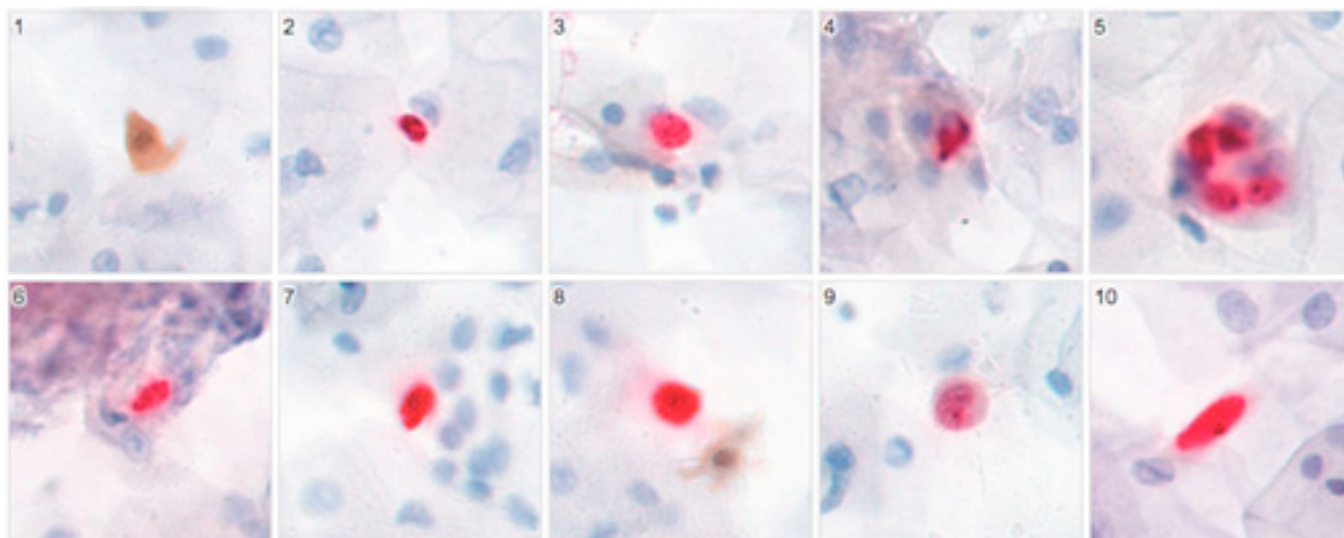
Увеличение 40x

Дополнительный модуль Vision Cyto Pap ICC



Дополнительное исследование для цервикальной цитологии

- Оценка ко-экспрессии онкопротеинов p16/Ki67
- Автоматическая идентификация и преклассификация клеток с цитоплазменной и ядерной реакцией: слабоположительные, положительные



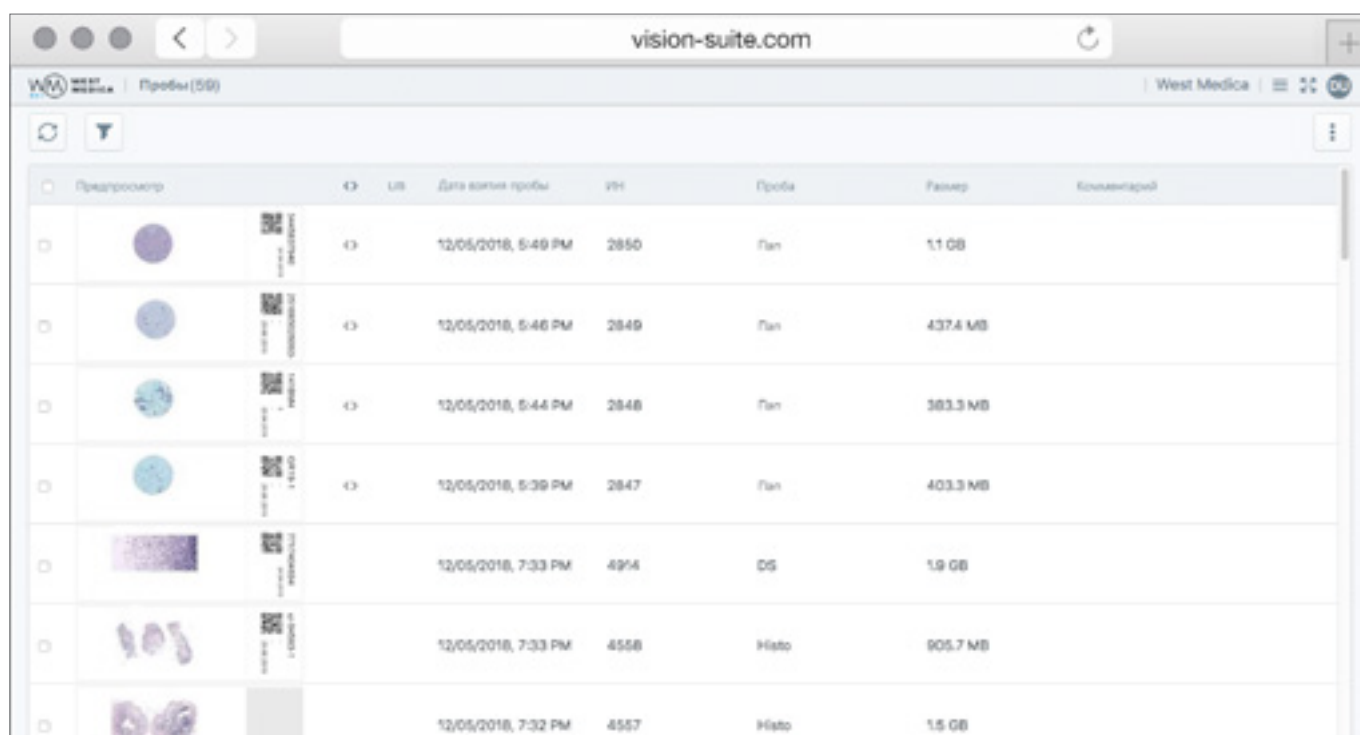
Искусственный интеллект



Искусственный интеллект (ИИ) — вид алгоритмов/технологий, благодаря которым компьютеры способны учиться и решать интеллектуальные задачи, которые перед ними ставит человек.

ИИ ускоряет процесс обработки и интерпретации данных, помогая эффективно выполнять сложные задачи, в том числе и такие, как анализ медицинских изображений.

Модуль для консультации и обучения Vision Suite



The screenshot shows a web browser window with the URL 'vision-suite.com'. The page displays a table of test results under the heading 'Пробы (56)'. The table has columns for 'Предпросмотр' (Preview), 'URL', 'Дата ввода пробы' (Date of test input), 'УИ' (UI), 'Проба' (Test), 'Размер' (Size), and 'Комментарий' (Comment). The table contains seven rows of data, each with a preview image, a QR code, and a date of 12/05/2018.

Предпросмотр	URL	Дата ввода пробы	УИ	Проба	Размер	Комментарий
		12/05/2018, 5:49 PM	2850	Пан	1.1 GB	
		12/05/2018, 5:46 PM	2849	Пан	437.4 MB	
		12/05/2018, 5:44 PM	2848	Пан	383.3 MB	
		12/05/2018, 5:39 PM	2847	Пан	403.3 MB	
		12/05/2018, 7:33 PM	4914	OS	1.9 GB	
		12/05/2018, 7:33 PM	4558	Histo	905.7 MB	
		12/05/2018, 7:32 PM	4557	Histo	1.5 GB	

Облачная/серверная платформа для телемедицины и консультации с коллегами.

Клиническое применение

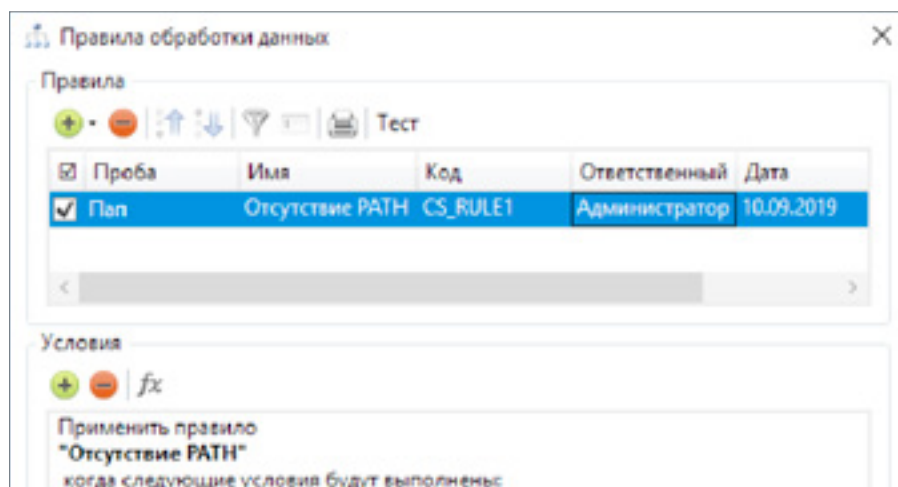


Последние разработки в области искусственного интеллекта решают задачи автоматизации цифровой микроскопии.

Наши технологии улучшают диагностический процесс, сокращают время анализа, снижают субъективность полученных результатов.

Благодаря им, повышается эффективность работы лаборатории и клинические микроскопические исследования переводятся на современные стандарты.

Административные модули Vision Manager



Автоматизация проведения анализа, правила обработки данных.

Vision Remote

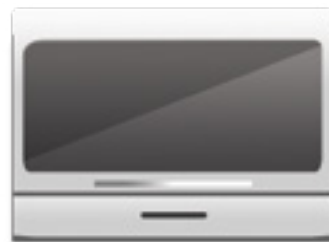


Удаленное рабочее место.

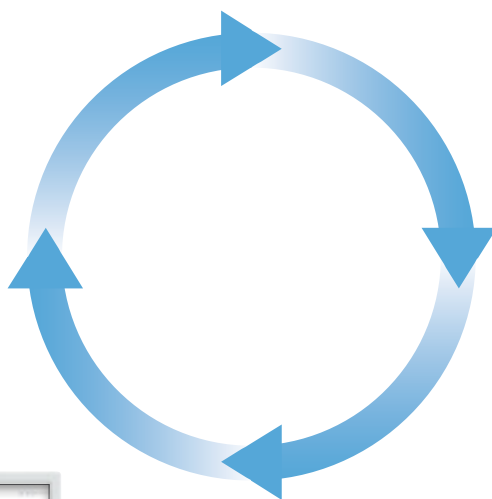
Процесс скрининга цитологических препаратов



Забор материала



**Молекулярный анализ
Проверка проб на ВПЧ**



**Автоматическая микроскопия
Vision Cell Imaging Analyzer**



**Подготовка препаратов на
цитологическом процессоре (ЖЦ)**

Спецификации



Vision Assist
Cell Imaging Analyzer



Vision Pro
Cell Imaging Analyzer



Vision Ultimate
Cell Imaging Analyzer

Аппликационный модуль: Vision Cyto Pap	Аппликационный модуль: Vision Cyto Pap	Аппликационный модуль: Vision Cyto Pap
Дополнительный модуль: Vision Cyto Pap ICC	Дополнительный модуль: Vision Cyto Pap ICC	Дополнительный модуль: Vision Cyto Pap ICC
Режим работы: очередь (только для 4 слайдов)	Режим работы: очередь, произвольный доступ	Режим работы: очередь, непрерывный и произвольный доступ, срочная проба, 24/7
Автоматическое сканирование 1 или 4 слайда	Автоматическое сканирование 4 или 8 слайдов	Автоматическое сканирование До 200 слайдов
Ручная подача через замену слайда /слайдов	2 кассеты для слайдов	Автоматическая загрузка слайдов
Сканирующий микроскоп	Сканирующий микроскоп	Сканирующий микроскоп
Персональный компьютер	Персональный компьютер	Персональный компьютер
Монитор	Монитор	Монитор
—	—	Управляющий тач-монитор
—	Встроенный считыватель штрих- кодов (опционально)	Встроенный считыватель штрих-кодов
Объектив: 20x	Объектив: 20x	Объективы: 10x, 20x
Светлое поле	Светлое поле	Светлое поле
Освещение по Келлеру, LED	Освещение по Келлеру, LED	Освещение по Келлеру, LED
Двунаправленное подключение к ЛИС, LIS2-A2 (ASTM), HL7	Двунаправленное подключение к ЛИС, LIS2-A2 (ASTM), HL7	Двунаправленное подключение к ЛИС, LIS2-A2 (ASTM), HL7
Art. N.: 71150.03 (1 слайд) Art. N.: 71450.03 (4 слайда)	Art. N.: 72452.03 (4 слайда) Art. N.: 72852.03 (8 слайдов)	Art. N.: 73051.03 (200 слайдов)

Мы оставляем за собой право изменять спецификации без предварительного уведомления



Manufacturer:
West Medica Produktions- und Handels-GmbH
Brown-Boveri-Straße 6, B17-1, 2351 Wiener Neudorf, Austria
tel.: +43 (0) 2236 892465, fax: +43 (0) 2236 892464
vienna@westmedica.com, www.westmedica.com

Для дистрибьютора