

Vision Expertise

Онлайн-сервис для обучения



Онлайн-сервис для обучения и оценки профессионального уровня специалистов в области морфологии клеток

www.vision-expertise.ru

Оценка квалификации

Vision Expertise — онлайн-сервис тестирования для лабораторий, центров лабораторного контроля качества, организаций повышения квалификации, образовательных учреждений и университетов. Обеспечивает оценку профессионального уровня специалистов и обучает морфологии клеток.

Результаты

Информация по решению тестов, отображается в реальном времени по каждому из участников. По завершению теста экзаменатор и участник получают статистические отчеты для оценки результатов.

Тесты

Экзаменатор создает тесты, которые включают пробы с клетками для дифференцировки, участников и временные параметры. Участники автоматически получают уведомления о новом тесте по электронной почте.

Технологии

Удаленный доступ — для работы требуется только доступ в интернет и веб-браузер. Поддержка ПК и планшетов. Автоматические уведомления по электронной почте: приглашения для прохождения теста, дата и время начала теста, результаты, комментарии экзаменатора, списки участников.

Основные характеристики



Обучение и повышение квалификации



Онлайн-тестирование



Удаленный доступ к результатам тестирования



Наблюдение за ростом профессионального уровня



Автоматические уведомления



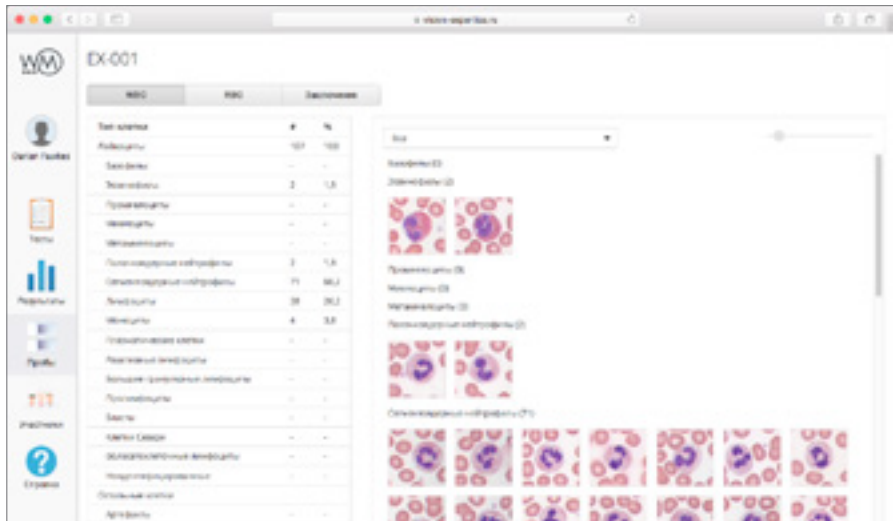
Статистические отчеты

Создание теста и контроль результатов

1

Настройка тестирования

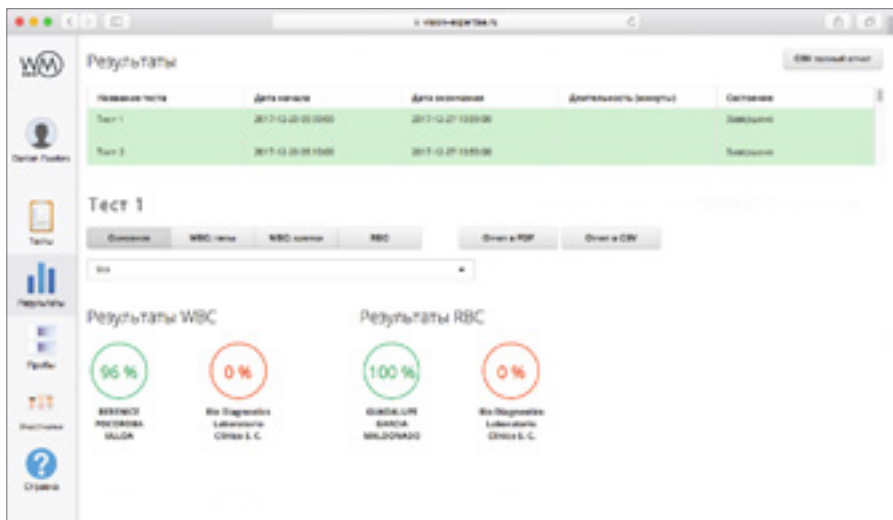
- выберите слайды
- добавьте информацию о пациенте
- добавьте информацию о слайдах
- добавьте данные с гематологического анализатора
- установите сроки тестирования



2

Контроль результатов

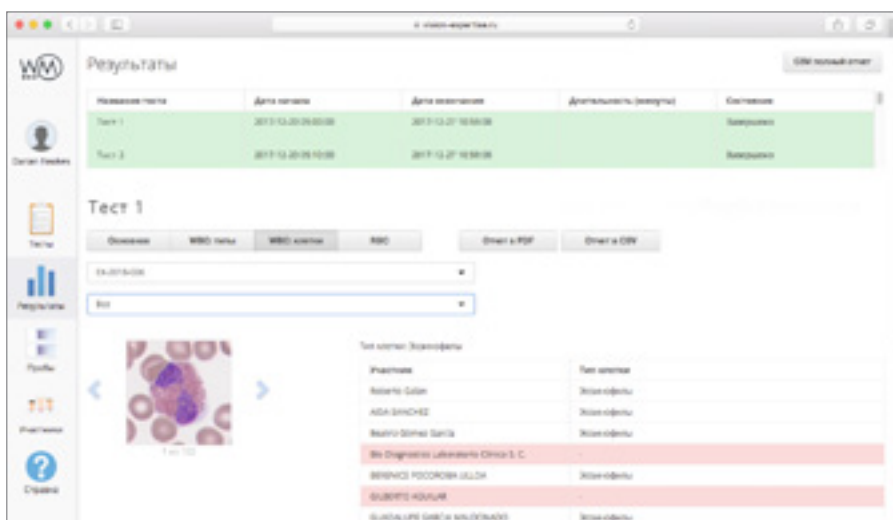
Следите за прогрессом прохождения тестирования. Вам доступны результаты каждого теста по всем участникам тестирования и по группе в целом. Оцените результаты.



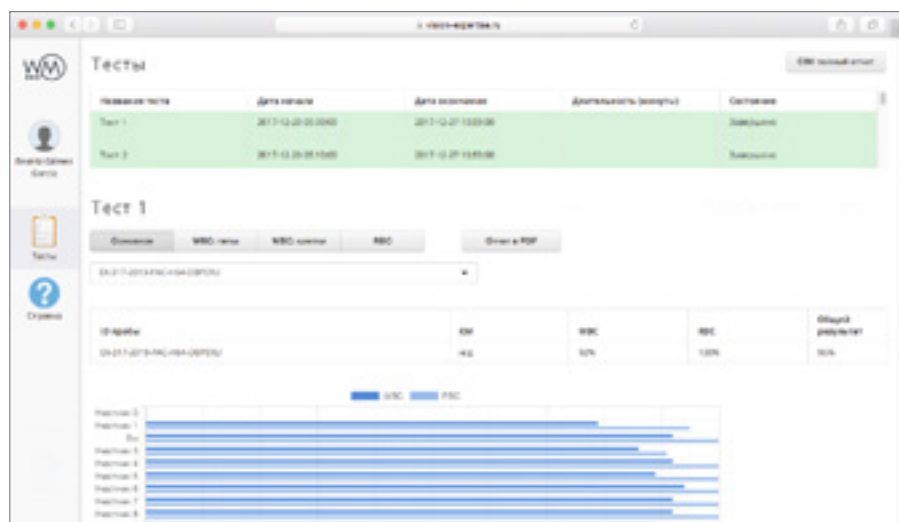
3

Статистика и отчеты

Определите проблемные вопросы. Отследите, какие типы клеток вызывают наибольшее число ошибок при верификации. Оцените квалификацию специалистов.



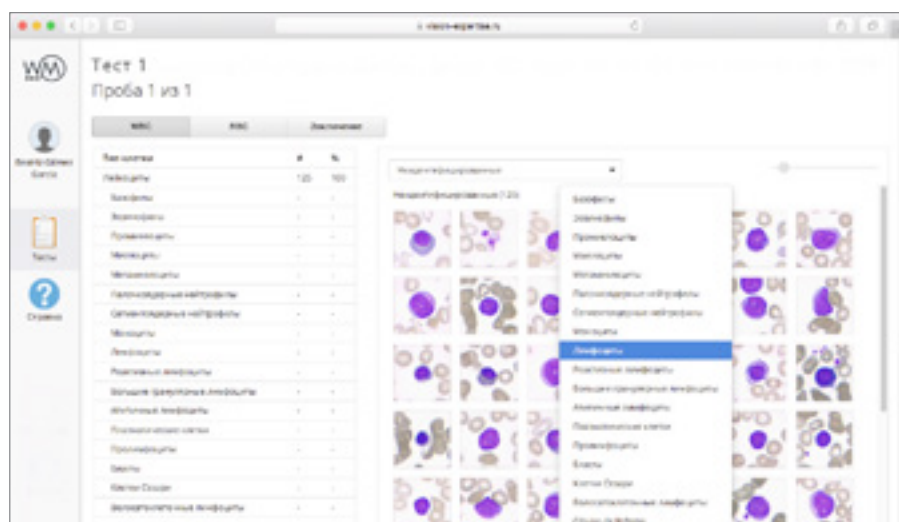
Прохождение теста



1

Выбор теста

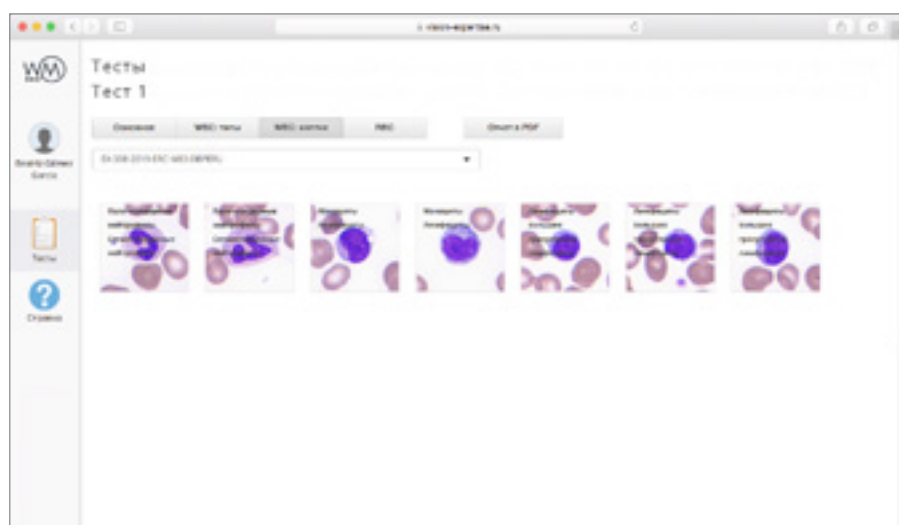
В личном кабинете вы видите завершенные и незавершенные тесты, а также результаты каждого тестирования. Выберите любой незавершенный тест и начните тестирование.



2

Прохождение тестирования

Тест представляет собой галерею клеток крови, которые необходимо верифицировать. Классифицируйте лейкоциты и опишите морфологию эритроцитов. Как только вы закончите верификацию, система автоматически отметит тест как завершенный.



3

Проверка результатов

После окончания тестирования вам доступны результаты каждого теста. Вы увидите, в каких клетках допустили ошибки при верификации. Также вы получите комментарии и рекомендации от экзаменатора.