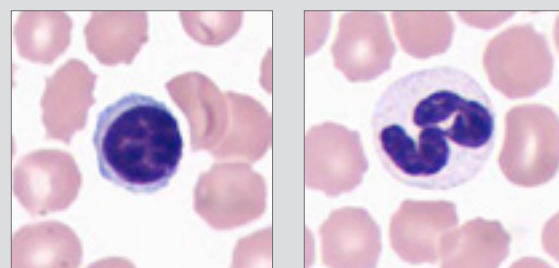
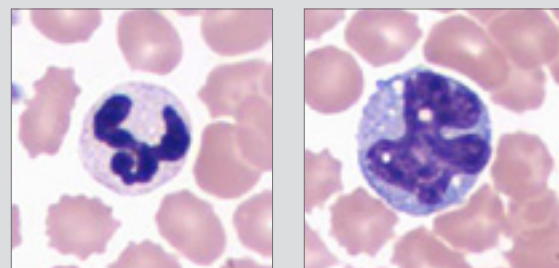
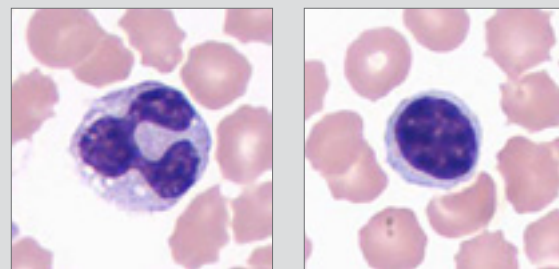
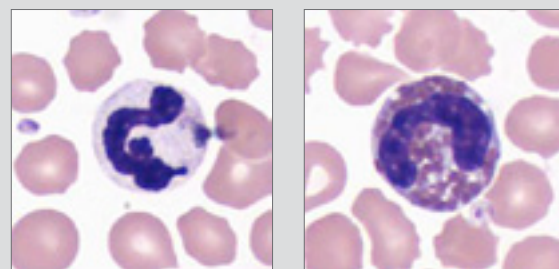
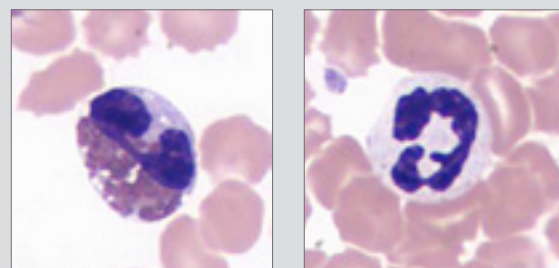


Автоматический анализ мазка крови ЖИВОТНЫХ

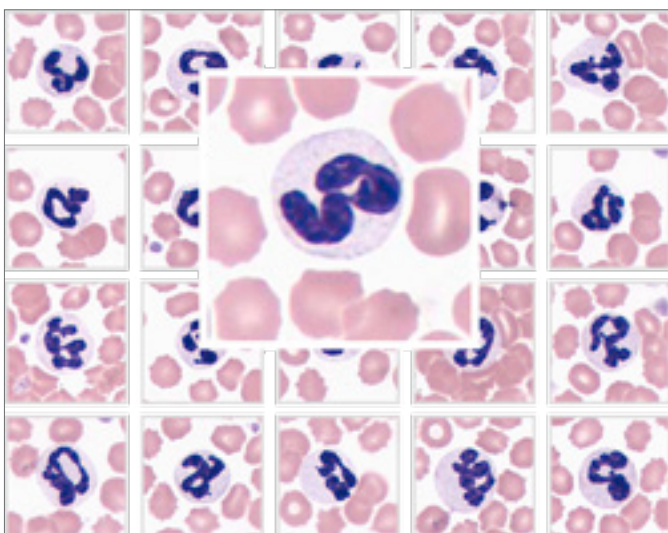


Автоматический анализ клеток крови животных Vision Hema Vet

Результаты

Тип клетки	Количество	%
Лейкоцитарный ряд	96	100
Базофилы	-	-
Эозинофилы	-	-
Промиелоциты	-	-
Миелоциты	-	-
Метамиелоциты	-	-
Палочкоядерные нейтрофилы	-	-
Сегментоядерные нейтрофилы	83	84,7
Лимфоциты	9	9,2
Моноциты	6	6,1
Плазматические клетки	-	-
Реактивные лимфоциты	-	-
Большие гранулярные лимфоциты	-	-
Промифоциты	-	-
Атипичные лимфоциты	-	-
Бласты	-	-
Клетки Сезари	-	-
Волосатокольчатые лимфоциты	-	-
Неидентифицированные	-	-
Остальные клетки	-	-
Артефакты	3	3,1
Тени	4	4,1
Эритробласты (MFC)	-	-
Гигантские тромбоциты	-	-
Агрегация тромбоцитов	-	-
Мегакариоциты	-	-

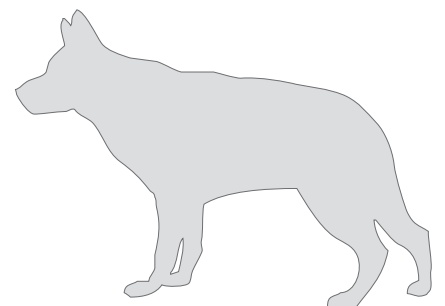
Всего: 4874

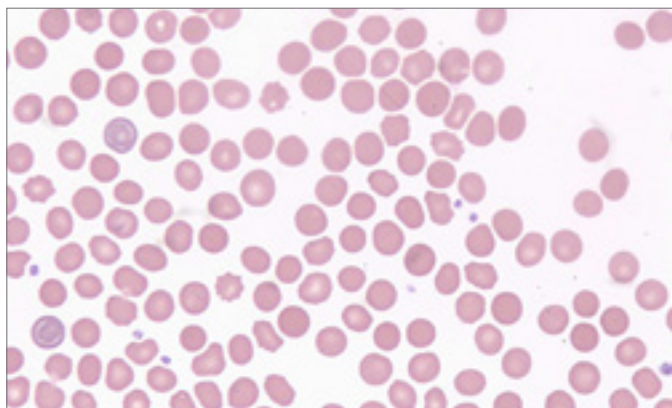


Клетки крови собаки

Идентификация и преклассификация лейкоцитов

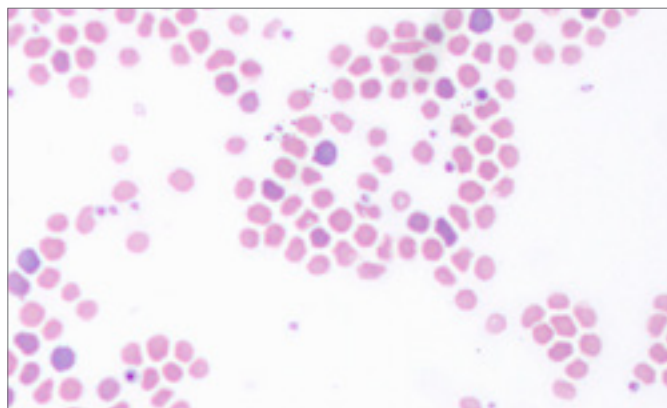
- Базофилы
- Эозинофилы
- Промиелоциты
- Миелоциты
- Метамиелоциты
- Палочкоядерные нейтрофилы
- Сегментоядерные нейтрофилы
- Лимфоциты
- Моноциты
- Реактивные лимфоциты
- Бласты
- Эритробласты





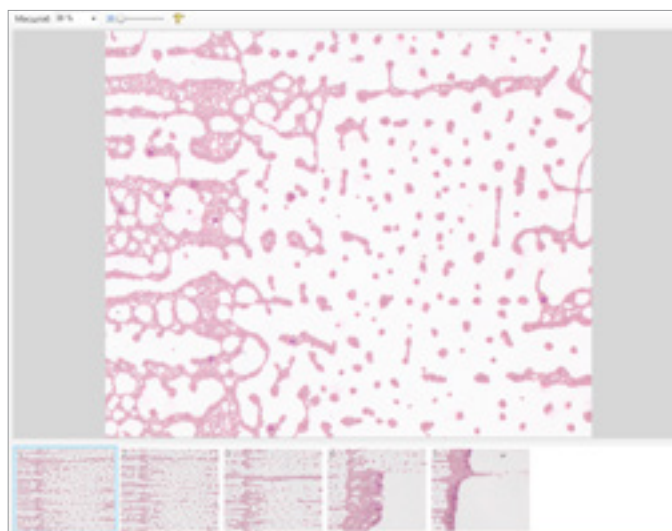
Анализ эритроцитов

- Размер
- Цвет
- Форма
- Включения



Анализ тромбоцитов

- Нормальные
- Микро
- Макро

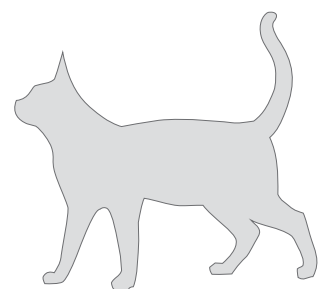
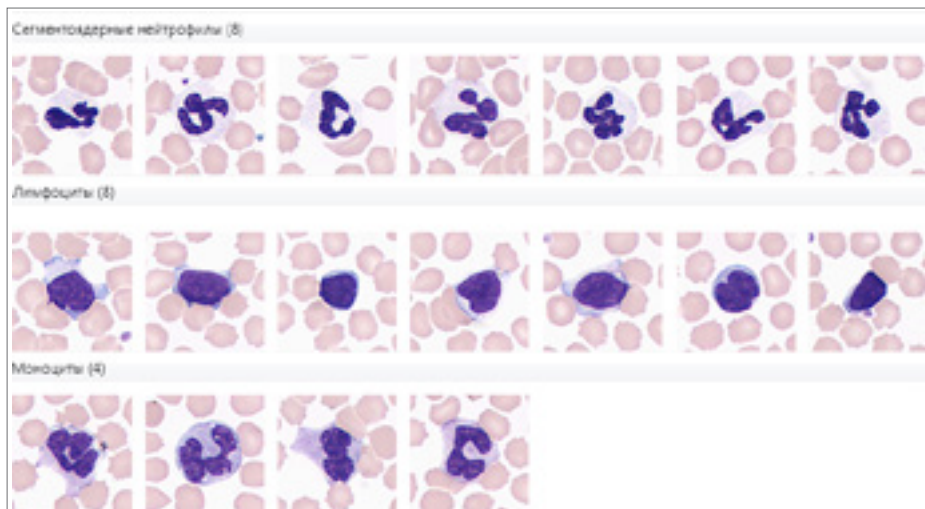


Сканирование «метелки мазка»

- Дополнительная оценка атипичных форм лейкоцитов
- Оценка агрегации тромбоцитов

Идентификация клеток крови животных
Собаки, кошки, мыши, кролики, козы, обезьяны, слоны и другие

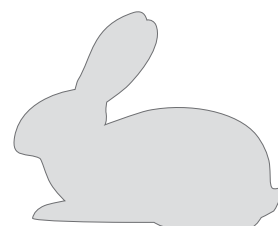
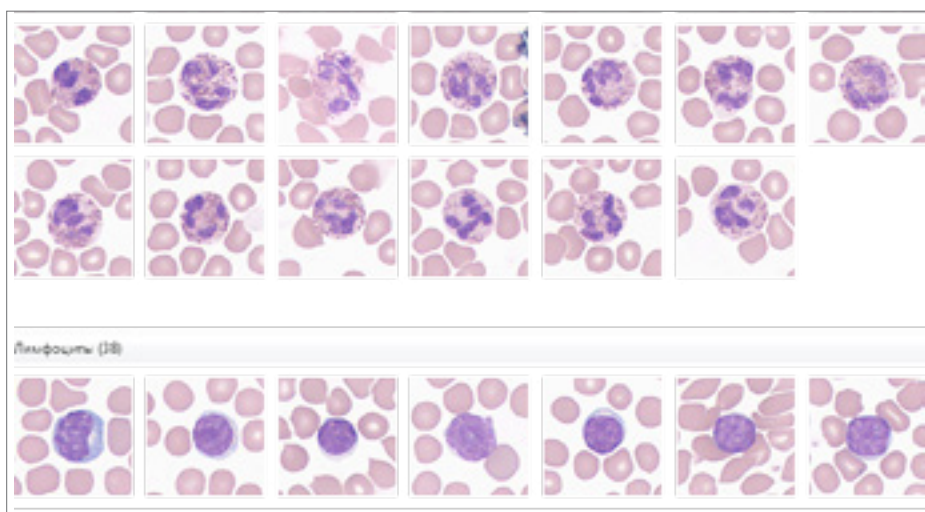
Клетки крови животных



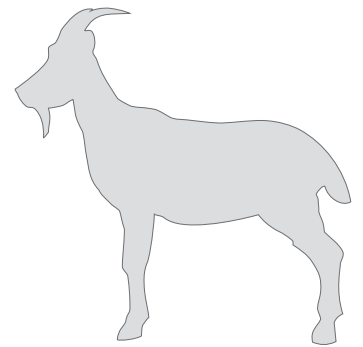
Кошка



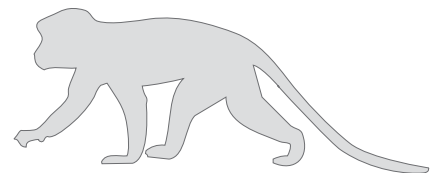
Мышь



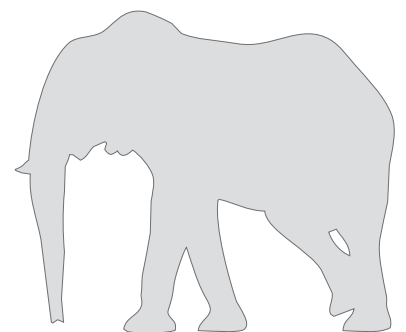
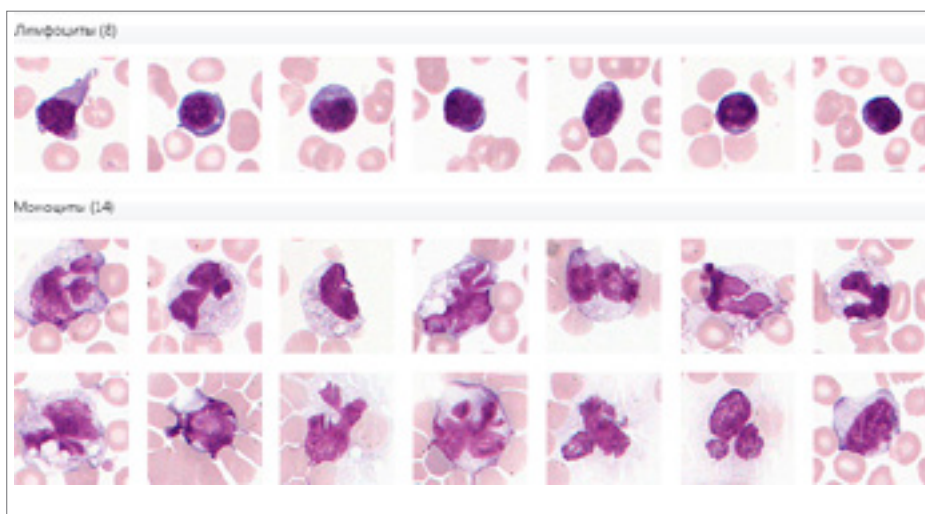
Кролик



Коза

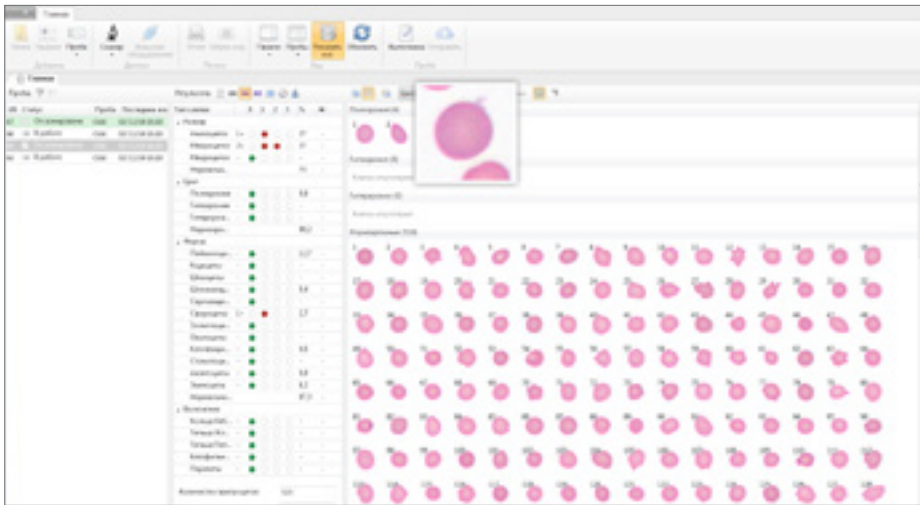


Обезьяна



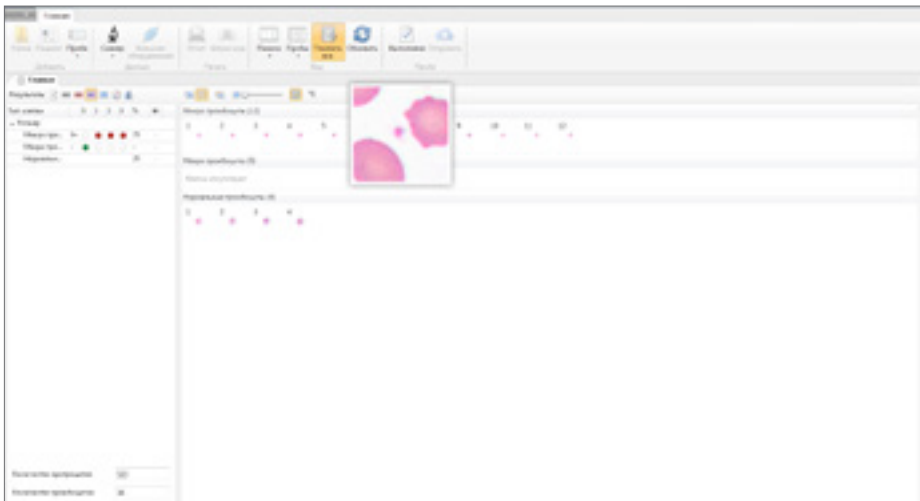
Слон

Дополнительные модули Vision Extended RBC Vet



Идентификация эритроцитов по размеру, цвету, форме и включениям.
Пре-классификация эритроцитов по 21 параметру.
Детальная информация по каждому эритроциту.

Vision Extended PLT Vet



Идентификация и пре-классификация тромбоцитов по 3-м параметрам: микро, макро, нормальные.
Детальная информация по каждому тромбоциту.

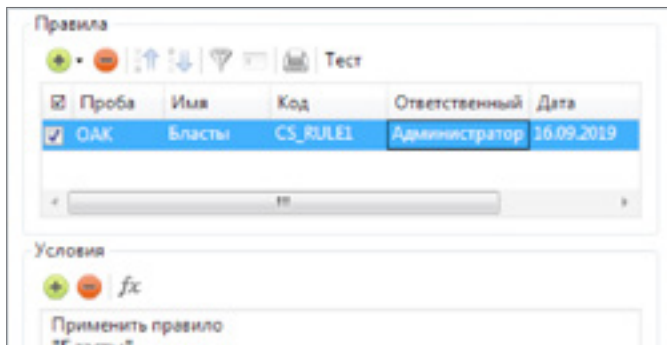
Искусственный интеллект



Искусственный интеллект (ИИ) — вид алгоритмов/технологий, благодаря которым компьютеры способны учиться и решать интеллектуальные задачи, которые перед ними ставит человек.

ИИ ускоряет процесс обработки и интерпретации данных, помогая эффективно выполнять сложные задачи, в том числе и такие, как анализ медицинских изображений.

Административные модули Vision Manager



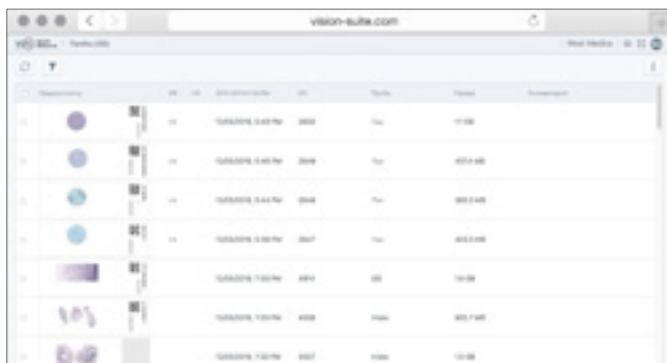
Автоматизация проведения анализа,
правила обработки данных.

Vision Remote



Удаленное рабочее место.

Модули для консультации и обучения Vision Suite



Облачная/серверная платформа для телемедицины
и консультации с коллегами.

Vision Expertise



Онлайн-тестирование и контроль качества.
www.vision-expertise.ru

Клиническое применение



Последние разработки в области искусственного интеллекта решают задачи автоматизации цифровой микроскопии.

Наши технологии улучшают диагностический процесс, сокращают время анализа, снижают субъективность полученных результатов.

Благодаря им, повышается эффективность работы лаборатории и клинические микроскопические исследования переводятся на современные стандарты.

Спецификации



**Vision Basic
Cell Imaging Analyzer**



**Vision Assist
Cell Imaging Analyzer**



**Vision Pro
Cell Imaging Analyzer**



**Vision Ultimate
Cell Imaging Analyzer**

Аппликационный модуль: Vision Hema Vet	Аппликационный модуль: Vision Hema Vet	Аппликационный модуль: Vision Hema Vet	Аппликационный модуль: Vision Hema Vet
Дополнительные модули: Vision Extended RBC Vet Vision Extended PLT Vet	Дополнительные модули: Vision Extended RBC Vet Vision Extended PLT Vet	Дополнительные модули: Vision Extended RBC Vet Vision Extended PLT Vet	Дополнительные модули: Vision Extended RBC Vet Vision Extended PLT Vet
Режим работы: ручное сканирование слайда	Режим работы: очередь (только для 4 слайдов)	Режим работы: очередь, произвольный доступ	Режим работы: очередь, непрерывный и произвольный доступ, срочная проба, 24/7
Ручное сканирование	Автоматическое сканирование	Автоматическое сканирование	Автоматическое сканирование
1 слайд	1 или 4 слайда	4 или 8 слайдов	До 200 слайдов
Ручная подача	Ручная подача через замену слайда /слайдов	2 кассеты для слайдов	Автоматическая загрузка слайдов
Микроскоп	Сканирующий микроскоп	Сканирующий микроскоп	Сканирующий микроскоп
Персональный компьютер	Персональный компьютер	Персональный компьютер	Персональный компьютер
Монитор	Монитор	Монитор	Монитор
—	—	—	Управляющий тач-монитор
—	—	Встроенный считыватель штрих-кодов (опционально)	Встроенный считыватель штрих-кодов
—	—	Податчик иммерсионного масла (опционально)	Податчик иммерсионного масла
Объективы: 10x, 50x МИ, 100x МИ	Объективы: 10x, 50x МИ, 100x МИ	Объективы: 10x, 60x МИ, 100x МИ	Объективы: 10x, 50x МИ, 100x МИ
Светлое поле	Светлое поле	Светлое поле	Светлое поле
Освещение по Келлеру, LED	Освещение по Келлеру, LED	Освещение по Келлеру, LED	Освещение по Келлеру, LED
Двунаправленное подключение к ЛИС, LIS2-A2 (ASTM), HL7	Двунаправленное подключение к ЛИС, LIS2-A2 (ASTM), HL7	Двунаправленное подключение к ЛИС, LIS2-A2 (ASTM), HL7	Двунаправленное подключение к ЛИС, LIS2-A2 (ASTM), HL7
Art. N.: 64030.06.001 (1 слайд)	Art. N.: 71150.06.001 (1 слайд) Art. N.: 71450.06.001 (4 слайда)	Art. N.: 72452.06.001 (4 слайда) Art. N.: 72852.06.001 (8 слайдов)	Art. N.: 73011.06.001 (200 слайдов)

Мы оставляем за собой право изменять спецификации без предварительного уведомления



Manufacturer:
West Medica Produktions- und Handels-GmbH
Brown-Boveri-Straße 6, B17-1, 2351 Wiener Neudorf, Austria
tel.: +43 (0) 2236 892465, fax: +43 (0) 2236 892464
vienna@westmedica.com, www.westmedica.com

Для дистрибьютора