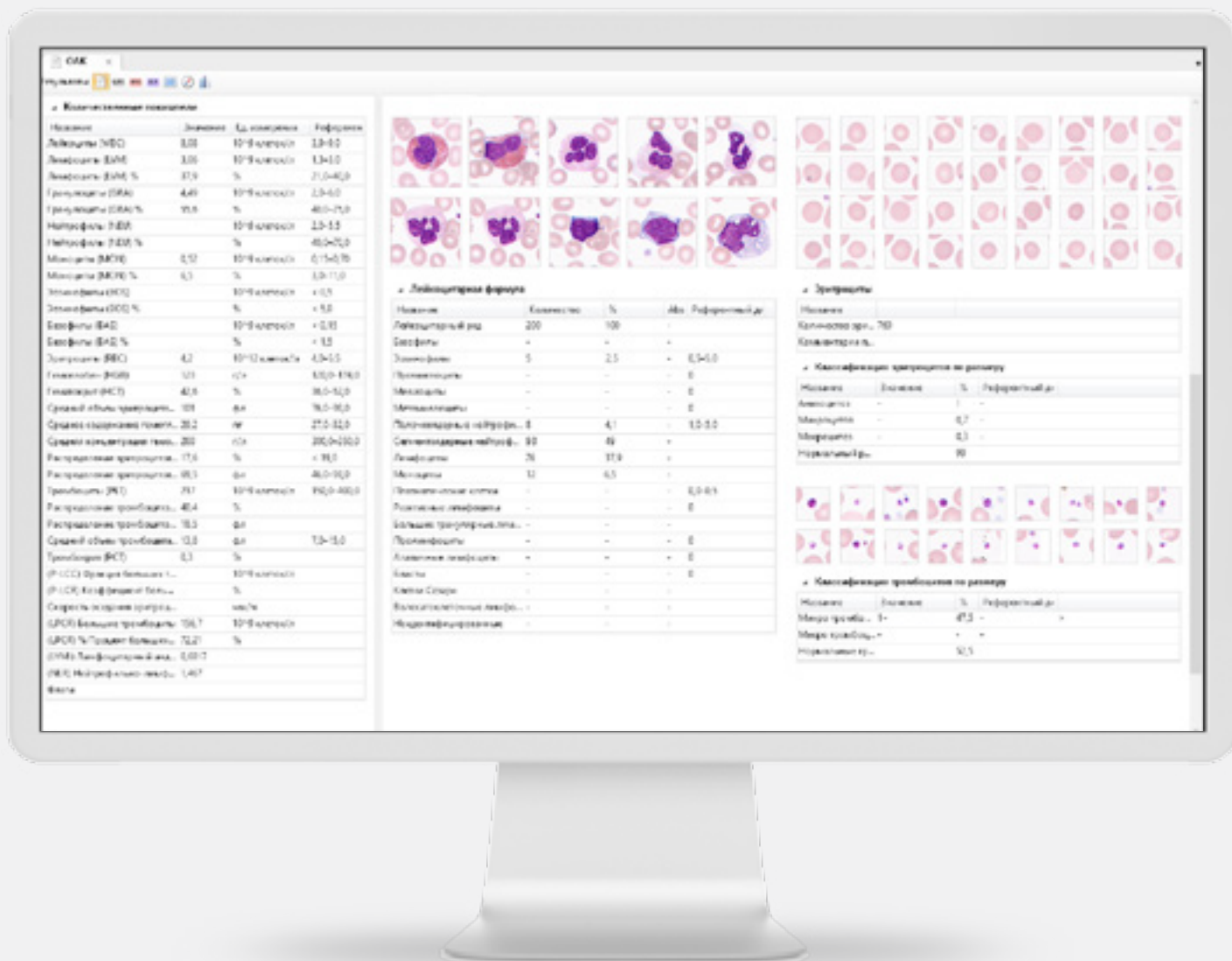


Vision Manager

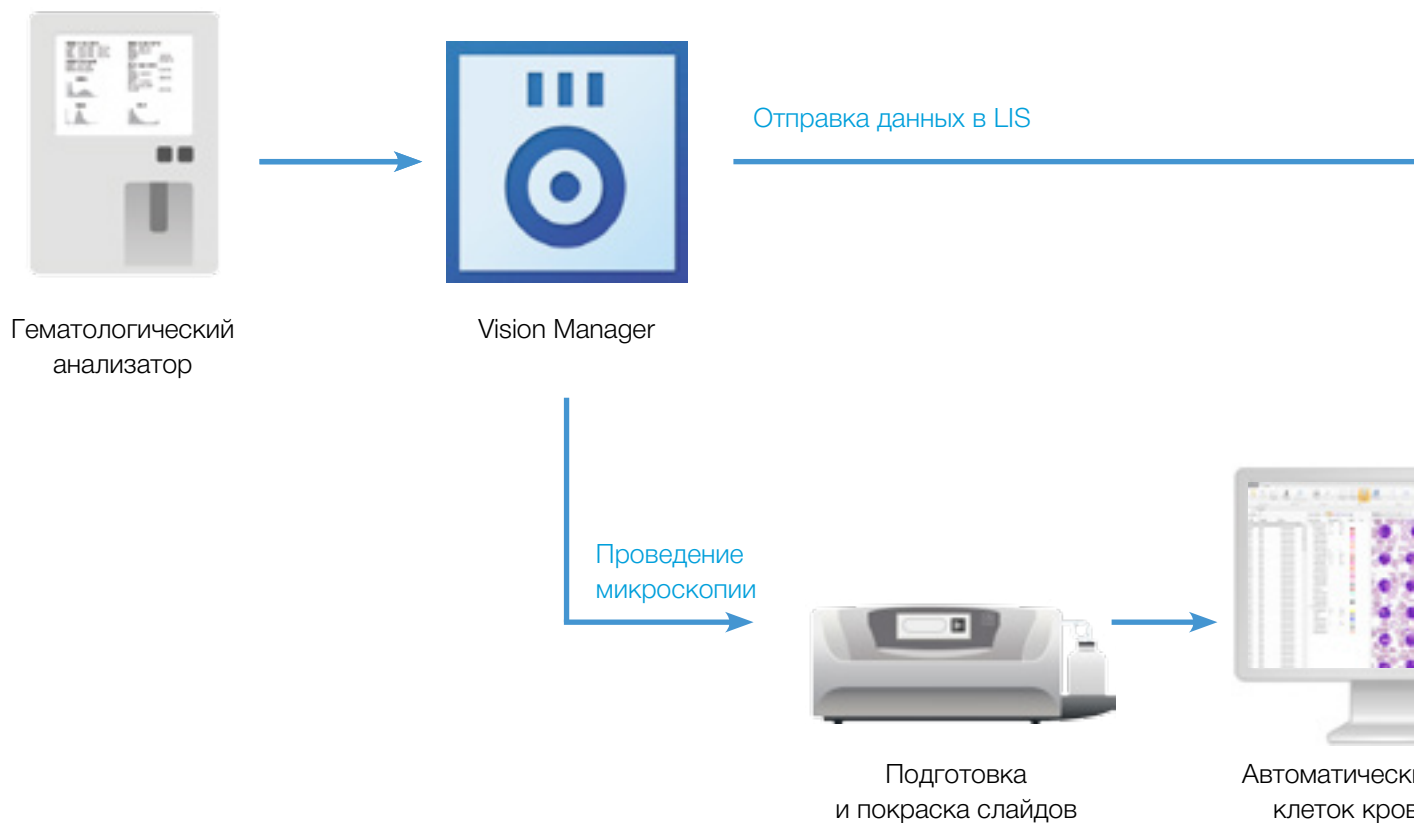
Автоматизация процессов проведения общего анализа крови



Правила обработки данных гематологического анализатора и морфологического анализа клеток крови

Автоматизация процессов про

Правила обработки данных гематологического анализ



1

Результаты с гематологического анализатора поступают в Vision Manager

2

Автоматическое принятие решения о необходимости микроскопии по установленным правилам

3

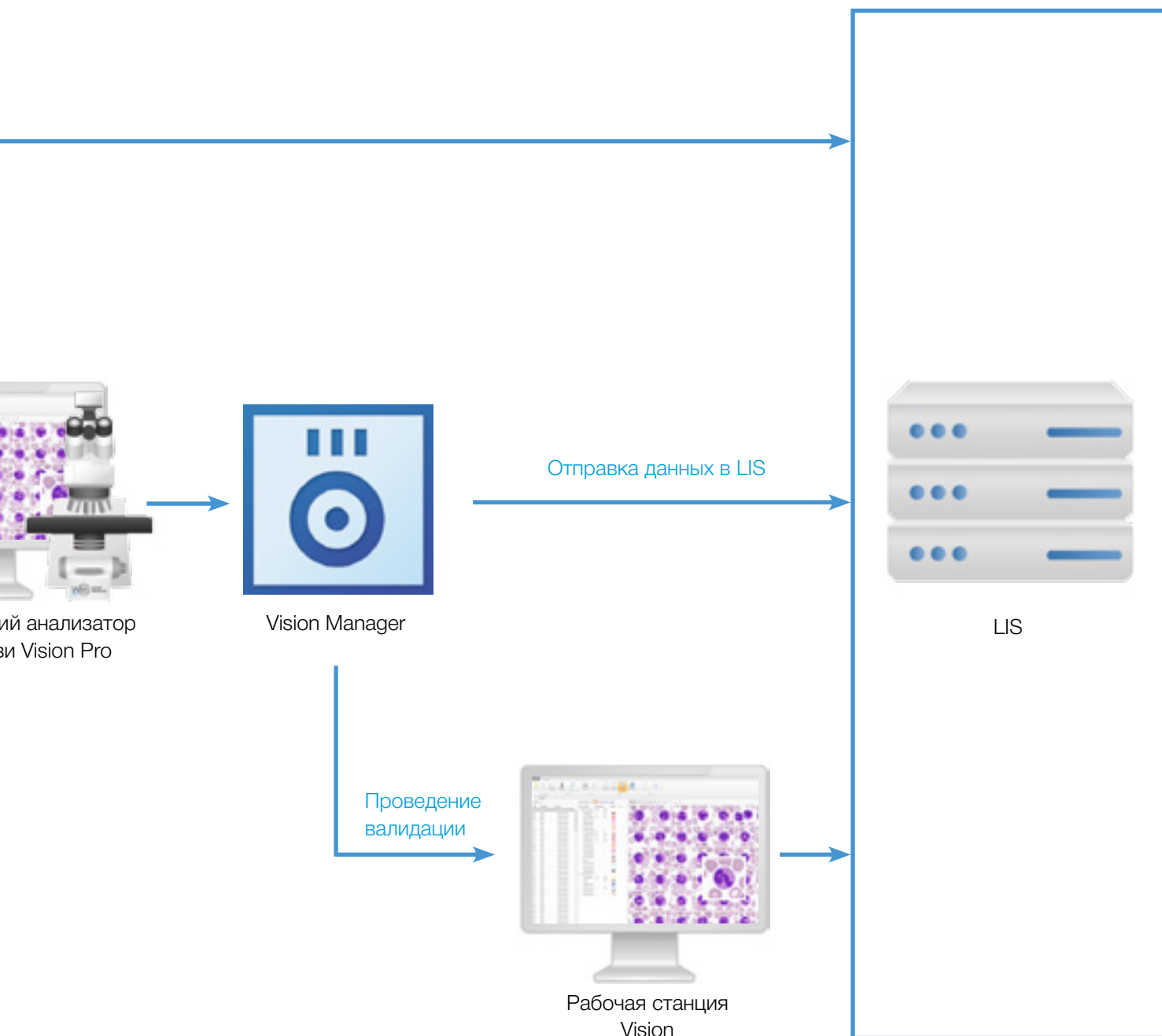
Подготовка и покраска препаратов мазков крови

4

Автоматическая подготовка мазков крови

ведение общего анализа крови

изатора и морфологического анализа клеток крови



еский анализ
ови

5

Автоматическое принятие решения о необходимости валидации результатов микроскопии

6

Валидация результатов

7

Хранение данных

Vision Manager

Административный модуль для координации потоков анализов в средних и крупных лабораториях.

Основные функции

- Передача данных с гематологических анализаторов или из ЛИС.
- Обработка данных на основе установленных правил и алгоритмов.
- Автоматические решения о необходимых действиях с пробой в отношении выполнения микроскопического анализа.
- Валидация и контроль результатов.

Vision Manager — менеджер рабочего места, отражение реальной жизненной лабораторной иерархии, помогает клиницистам и сотрудникам лаборатории управлять каждодневными операциями в отношении: пользователей, пациентов лаборатории, рабочих мест, правил, тестов.

Рутинные рабочие процессы эффективно автоматизированы, у персонала остается больше времени для выполнения других важных и неповторяющихся задач. Система охватывает все патологические профили анализа в автоматическом режиме и с полной персонализацией. Рабочие места для выполнения общего анализа крови организованы в единую рабочую сеть.

Концепция Vision Manager — важный этап в программном обеспечении поддержки рабочего потока в лаборатории. Содержит понятный общий пользовательский интерфейс и качественно новое применение. Затрагивает процессы от работы рядом с анализатором, до офиса руководителя, который занимается контролем.