

# Анализ спермы

## Компьютерный анализ спермы (CASA)



MOT

Подвижность

MRF

Морфология

VIT

Жизнеспособность

DNA

Фрагментация ДНК

LEU

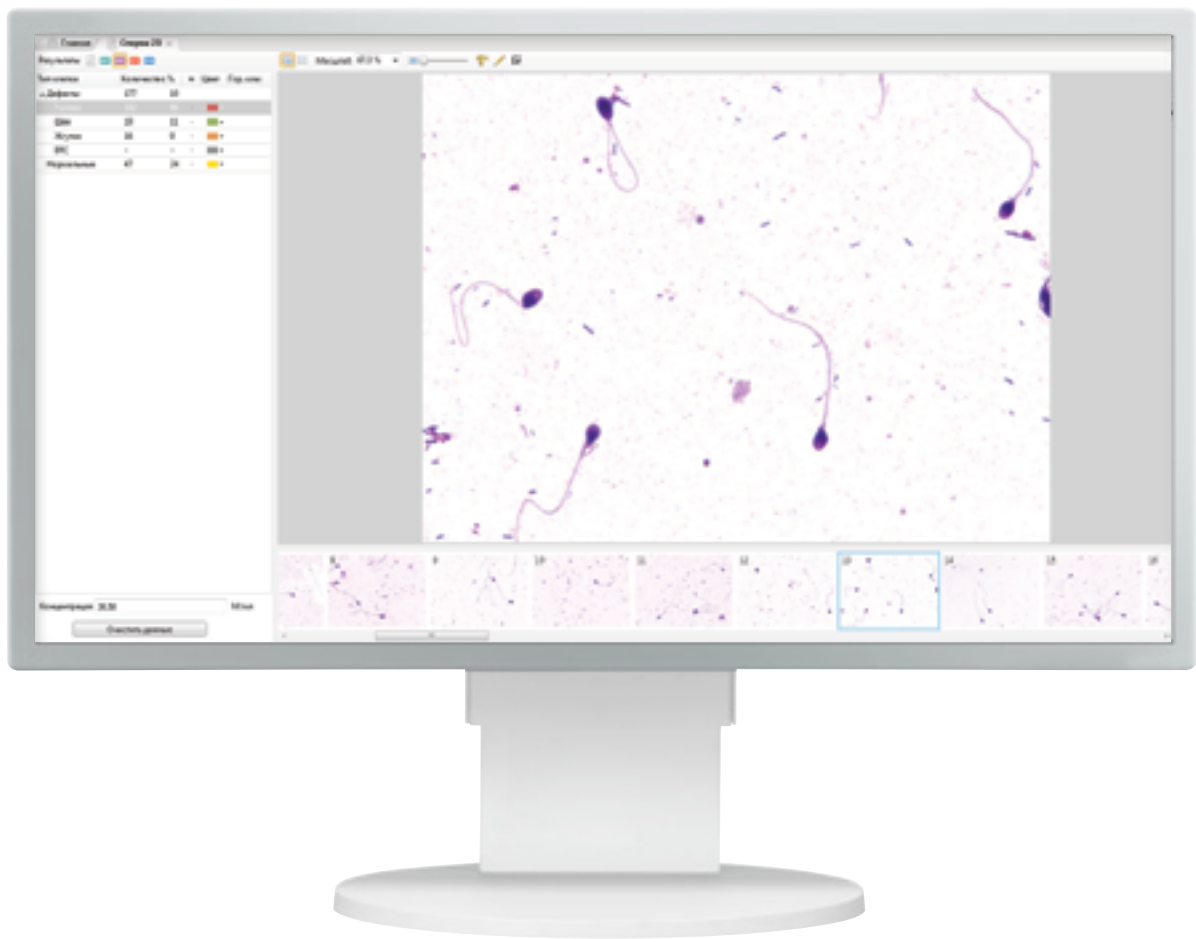
Лейкоциты

ACR

Акрсомная реакция

# Vision Sperm

## Компьютерный анализ спермы (CASA)



### Искусственный интеллект



Искусственный интеллект (ИИ) — вид алгоритмов/технологий, благодаря которым компьютеры способны учиться и решать интеллектуальные задачи, которые перед ними ставит человек.

ИИ ускоряет процесс обработки и интерпретации данных, помогая эффективно выполнять сложные задачи, в том числе и такие, как анализ медицинских изображений.

### Клиническое применение



Последние разработки в области искусственного интеллекта решают задачи автоматизации цифровой микроскопии.

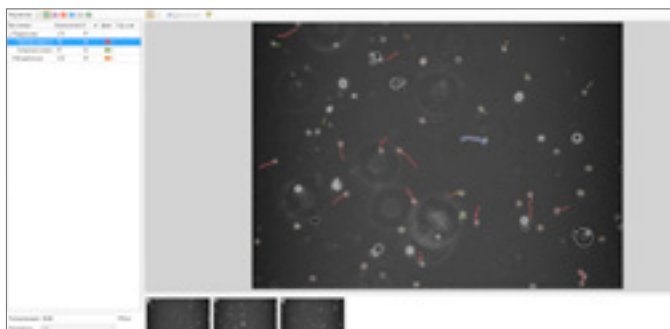
Наши технологии улучшают диагностический процесс, сокращают время анализа, снижают субъективность полученных результатов.

Благодаря им повышается эффективность работы лаборатории и клинические микроскопические исследования переводятся на современные стандарты.

# Автоматический анализ спермы в соответствии с требованиями ВОЗ

**MOT**

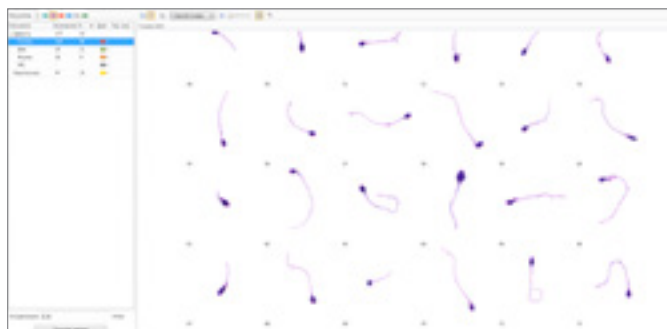
Подвижность / концентрация



Анализ подвижности и определение концентрации. Подвижность — траектория сперматозоидов в поле зрения за заданное время. Концентрация — общее количество сперматозоидов с учетом толщины образца и разведения.

**MRF**

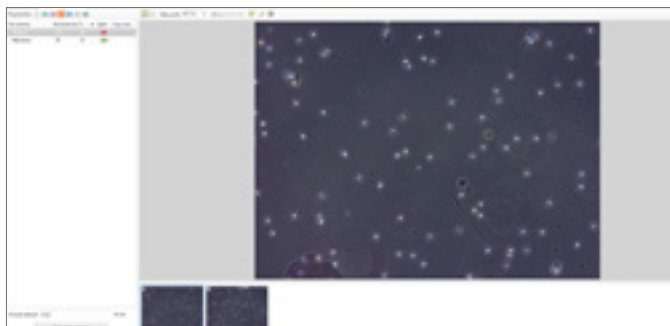
Морфология



Идентификация и пре-классификация сперматозоидов для анализа морфологии. Типы дефектов:  
— Головки; — Жгутика;  
— Шейки; — ERC.

**VIT**

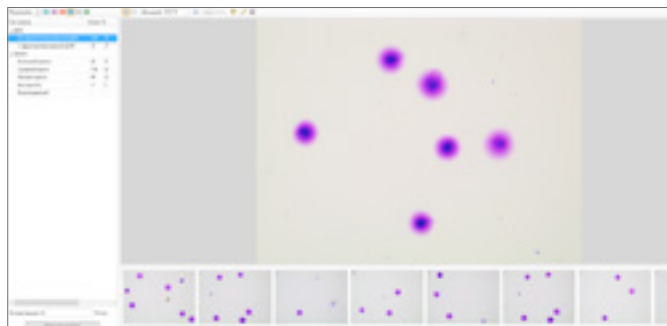
Жизнеспособность



Пре-классификация жизнеспособности сперматозоидов, расчет процентного соотношения «живых» и «мертвых».

**DNA**

Фрагментация ДНК



Пре-классификация по степени фрагментации ДНК. Определяет соотношение фрагментированных сперматозоидов относительно здоровых.

**LEU**

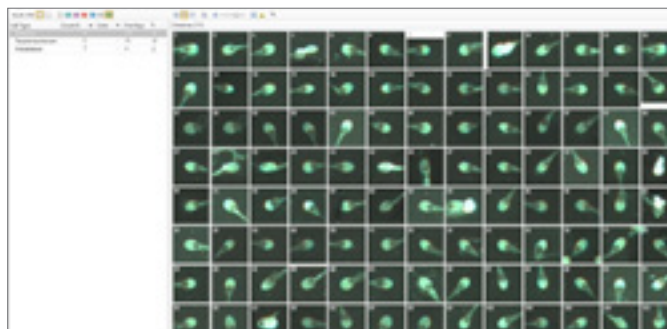
Лейкоциты



Содержание лейкоцитов в сперме.

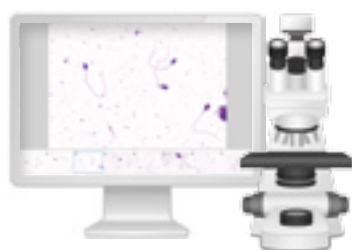
**ACR**

Акрсомная реакция



Проверка сперматозоидов на акросомную реакцию. Только для систем с одним слайдом.

# Спецификации



**Vision Basic**  
Cell Imaging Analyzer



**Vision Assist**  
Cell Imaging Analyzer



**Vision Pro**  
Cell Imaging Analyzer

Аппликационный модуль: <b>Vision Sperm</b>	Аппликационный модуль: <b>Vision Sperm</b>	Аппликационный модуль: <b>Vision Sperm</b>
Режим работы: ручной	Режим работы: очередь (только для 4 слайдов)	Режим работы: очередь, произвольный доступ
Ручное сканирование	Автоматическое сканирование	Автоматическое сканирование
1 слайд	1 или 4 слайда	4 или 8 слайдов
Ручная подача через замену слайда	Ручная подача через замену слайда	2 кассеты для слайдов
Ручная подача масла	Ручная подача масла	Встроенный считыватель штрих-кодов (опционально)
Ручная идентификация слайдов	Ручная идентификация слайдов	Податчик иммерсионного масла (опционально)
Микроскоп	Сканирующий микроскоп	Сканирующий микроскоп
Персональный компьютер	Персональный компьютер	Персональный компьютер
Монитор	Монитор	Монитор
Объективы: 10x, 20x, 40x, 100x МИ	Объективы: 10x, 20x, 40x, 100x МИ	Объективы: 10x, 20x, 40x, 100x МИ
Светлое поле, фазовый контраст	Светлое поле, фазовый контраст	Светлое поле, фазовый контраст
Освещение по Келлеру, LED	Освещение по Келлеру, LED	Освещение по Келлеру, LED
Двунаправленное подключение к ЛИС, LIS2-A2 (ASTM), HL7	Двунаправленное подключение к ЛИС, LIS2-A2 (ASTM), HL7	Двунаправленное подключение к ЛИС, LIS2-A2 (ASTM), HL7

Art. N.: 64030.04	Art. N.: 71150.04 (1 слайд) Art. N.: 71450.04 (4 слайда)	Art. N.: 72452.04 (4 слайда) Art. N.: 72852.04 (8 слайдов)
-------------------	---	---

Мы оставляем за собой право изменять спецификации без предварительного уведомления



Manufacturer:  
West Medica Produktions- und Handels-GmbH  
Brown-Boveri-Straße 6, B17-1, 2351 Wiener Neudorf, Austria  
tel.: +43 (0) 2236 892465, fax: +43 (0) 2236 892464  
vienna@westmedica.com, www.westmedica.com

